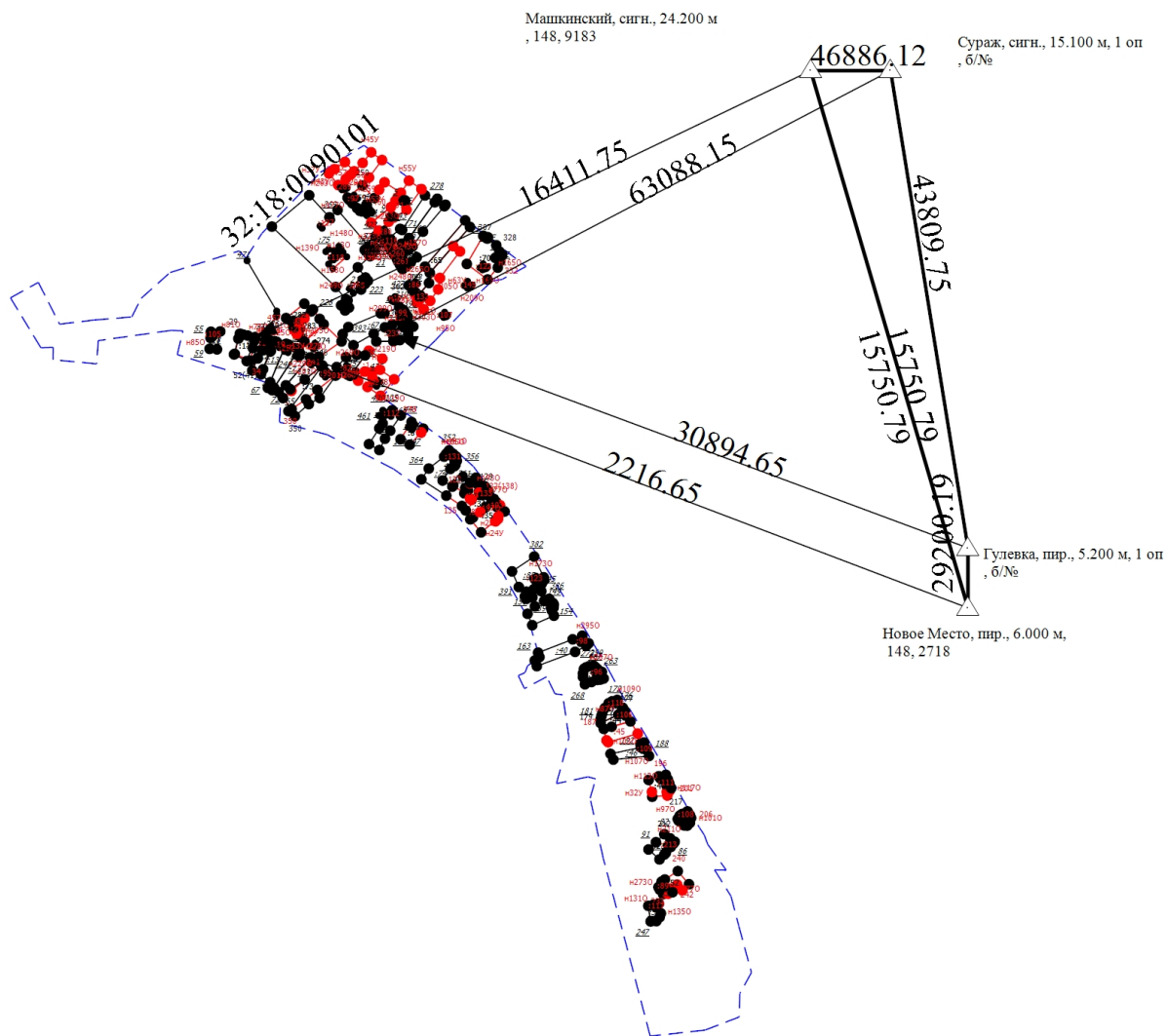


Схема геодезических построений



Масштаб 1:15000

Условные обозначения

- - Часть границы, сведения ЕГРН о которой позволяют однозначно определить ее положение на местности
- - Часть границы, местоположение которой определено при выполнении кадастровых работ
- - Часть контура, образованного проекцией существующего в ЕГРН наземного конструктивного элемента здания, сооружения, объекта незавершенного строительства
- - Часть контура, образованного проекцией вновь образованного наземного конструктивного элемента здания, сооружения, объекта незавершенного строительства
- - - - - Граница кадастрового квартала
- - Направления геодезических построений при определении координат характерных точек границ земельного участка
- - Направления геодезических построений при создании съемочного обоснования
- - Характерная точка границы земельного участка, сведения о которой отсутствуют в ЕГРН, местоположение которой определено при кадастровых работах (новая характерная точка)
- :236 - Исходный земельный участок
- :1 - Уточняемый земельный участок
- :113 - Исходное здание
- :101 - Уточняемое здание
- △ - Пункт государственной геодезической сети

Машкинский, сигн., 24.200 м, 148, 9183 - Название пункта государственной геодезической сети

15750.79 - Расстояние от пункта государственной геодезической сети до характерной точки границы

32:18:0090101 - Номер кадастрового квартала