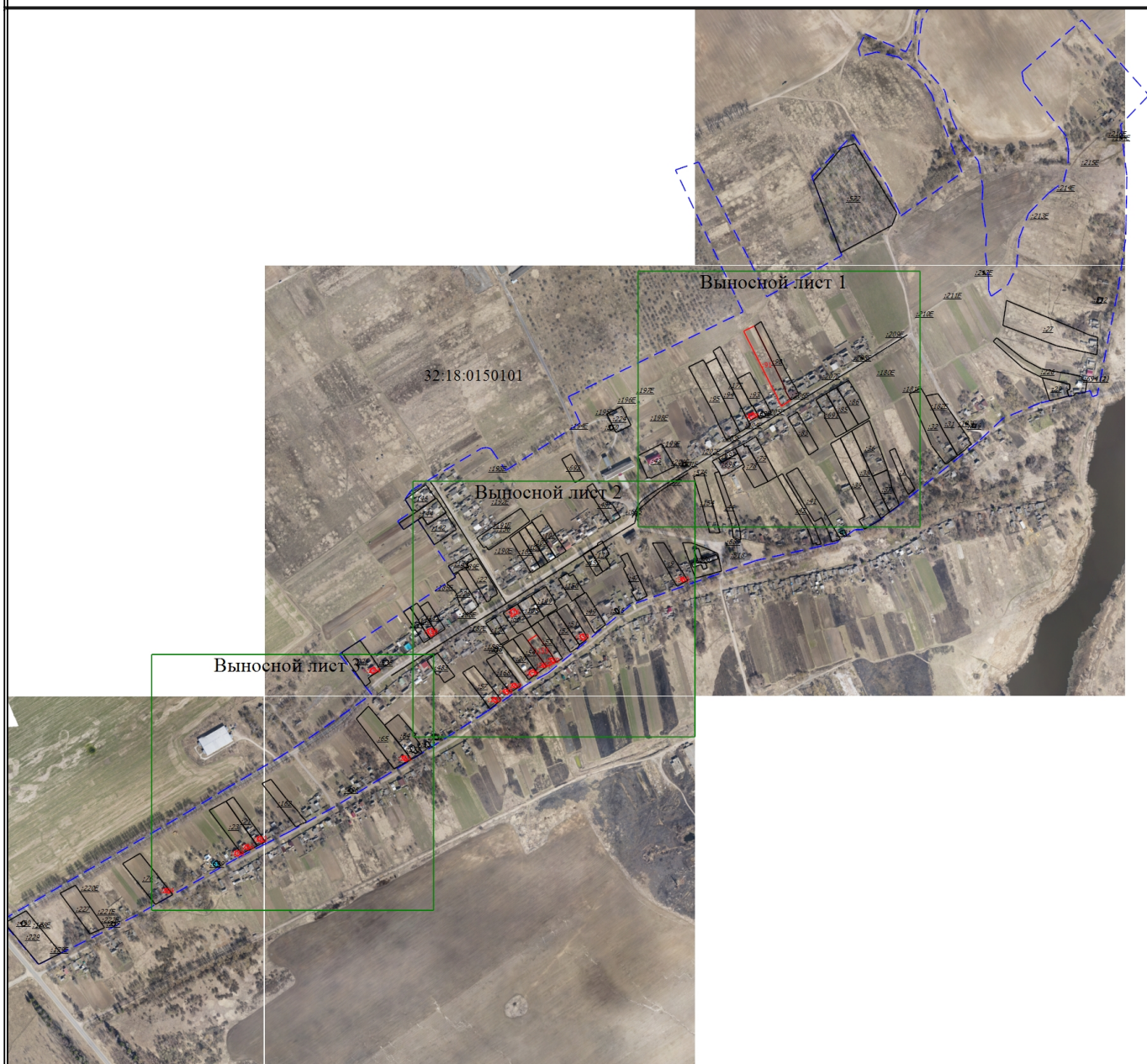


Схема границ земельных участков



Масштаб 1:13000

Условные обозначения

- | | |
|---------------|--|
| _____ | - Часть границы, сведения ЕГРН о которой позволяют однозначно определить ее положение на местности |
| _____ | - Часть границы, местоположение которой определено при выполнении кадастровых работ |
| _____ | - Часть контура, образованного проекцией существующего в ЕГРН наземного конструктивного элемента здания, сооружения, объекта незавершенного строительства |
| _____ | - Часть контура, образованного проекцией вновь образованного наземного конструктивного элемента здания, сооружения, объекта незавершенного строительства |
| ----- | - Граница кадастрового квартала |
| ● | - Характерная точка границы земельного участка, сведения ЕГРН о которой соответствуют требованиям, установленным в соответствии с частью 13 статьи 22 Федерального закона от 13 июля 2015 г. N 218-ФЗ "О государственной регистрации недвижимости" |
| ● | - Характерная точка границы земельного участка, сведения о которой отсутствуют в ЕГРН, местоположение которой определено при кадастровых работах (новая характерная точка) |
| <u>1</u> | - Обозначение ликвидируемой характерной точки |
| 649 | - Обозначение характерной точки, местоположение которой не изменилось или было уточнено |
| n1Y | - Обозначение новой характерной точки |
| <u>:178E</u> | - Исходный земельный участок |
| :153 | - Уточняемый земельный участок |
| :234 | - Уточняемое здание |
| 32:18:0150101 | - Номер кадастрового квартала |

Схема границ земельных участков

Выносной лист 1



Масштаб 1:3200

Условные обозначения

- Часть границы, сведения ЕГРН о которой позволяют однозначно определить ее положение на местности
- Часть границы, местоположение которой определено при выполнении кадастровых работ
- Часть контура, образованного проекцией существующего в ЕГРН наземного конструктивного элемента здания, сооружения, объекта незавершенного строительства
- Часть контура, образованного проекцией вновь образованного наземного конструктивного элемента здания, сооружения, объекта незавершенного строительства
- Граница кадастрового квартала
- Характерная точка границы земельного участка, сведения ЕГРН о которой соответствуют требованиям, установленным в соответствии с частью 13 статьи 22 Федерального закона от 13 июля 2015 г. N 218-ФЗ "О государственной регистрации недвижимости"
- Характерная точка границы земельного участка, сведения о которой отсутствуют в ЕГРН, местоположение которой определено при кадастровых работах (новая характерная точка)
- 1 - Обозначение ликвидируемой характерной точки
- 649 - Обозначение характерной точки, местоположение которой не изменилось или было уточнено
- n1y - Обозначение новой характерной точки
- :180E - Исходный земельный участок
- :91 - Уточняемый земельный участок
- :267 - Уточняемое здание
- 32:18:0150101 - Номер кадастрового квартала

Схема границ земельных участков

Выносной лист 2



Масштаб 1:3200

Условные обозначения

- Часть границы, сведения ЕГРН о которой позволяют однозначно определить ее положение на местности
- Часть границы, местоположение которой определено при выполнении кадастровых работ
- Часть контура, образованного проекцией существующего в ЕГРН наземного конструктивного элемента здания, сооружения, объекта незавершенного строительства
- Часть контура, образованного проекцией вновь образованного наземного конструктивного элемента здания, сооружения, объекта незавершенного строительства
- Граница кадастрового квартала
- - Характерная точка границы земельного участка, сведения ЕГРН о которой соответствуют требованиям, установленным в соответствии с частью 13 статьи 22 Федерального закона от 13 июля 2015 г. N 218-ФЗ "О государственной регистрации недвижимости"
- - Характерная точка границы земельного участка, сведения о которой отсутствуют в ЕГРН, местоположение которой определено при кадастровых работах (новая характерная точка)
- 1 - Обозначение ликвидируемой характерной точки
- 649 - Обозначение характерной точки, местоположение которой не изменилось или было уточнено
- n1y - Обозначение новой характерной точки
- :185E - Исходный земельный участок
- :153 - Уточняемый земельный участок
- :246 - Уточняемое здание
- 32:18:0150101 - Номер кадастрового квартала

Схема границ земельных участков

Выносной лист 3



Масштаб 1:3200

Условные обозначения

- | | |
|---------------|--|
| _____ | - Часть границы, сведения ЕГРН о которой позволяют однозначно определить ее положение на местности |
| _____ | - Часть границы, местоположение которой определено при выполнении кадастровых работ |
| _____ | - Часть контура, образованного проекцией существующего в ЕГРН наземного конструктивного элемента здания, сооружения, объекта незавершенного строительства |
| _____ | - Часть контура, образованного проекцией вновь образованного наземного конструктивного элемента здания, сооружения, объекта незавершенного строительства |
| - - - - - | - Граница кадастрового квартала |
| ● | - Характерная точка границы земельного участка, сведения ЕГРН о которой соответствуют требованиям, установленным в соответствии с частью 13 статьи 22 Федерального закона от 13 июля 2015 г. N 218-ФЗ "О государственной регистрации недвижимости" |
| ● | - Характерная точка границы земельного участка, сведения о которой отсутствуют в ЕГРН, местоположение которой определено при кадастровых работах (новая характерная точка) |
| <u>1</u> | - Обозначение ликвидируемой характерной точки |
| 649 | - Обозначение характерной точки, местоположение которой не изменилось или было уточнено |
| n1Y | - Обозначение новой характерной точки |
| :162 | - Исходный земельный участок |
| :234 | - Уточняемое здание |
| 32:18:0150101 | - Номер кадастрового квартала |