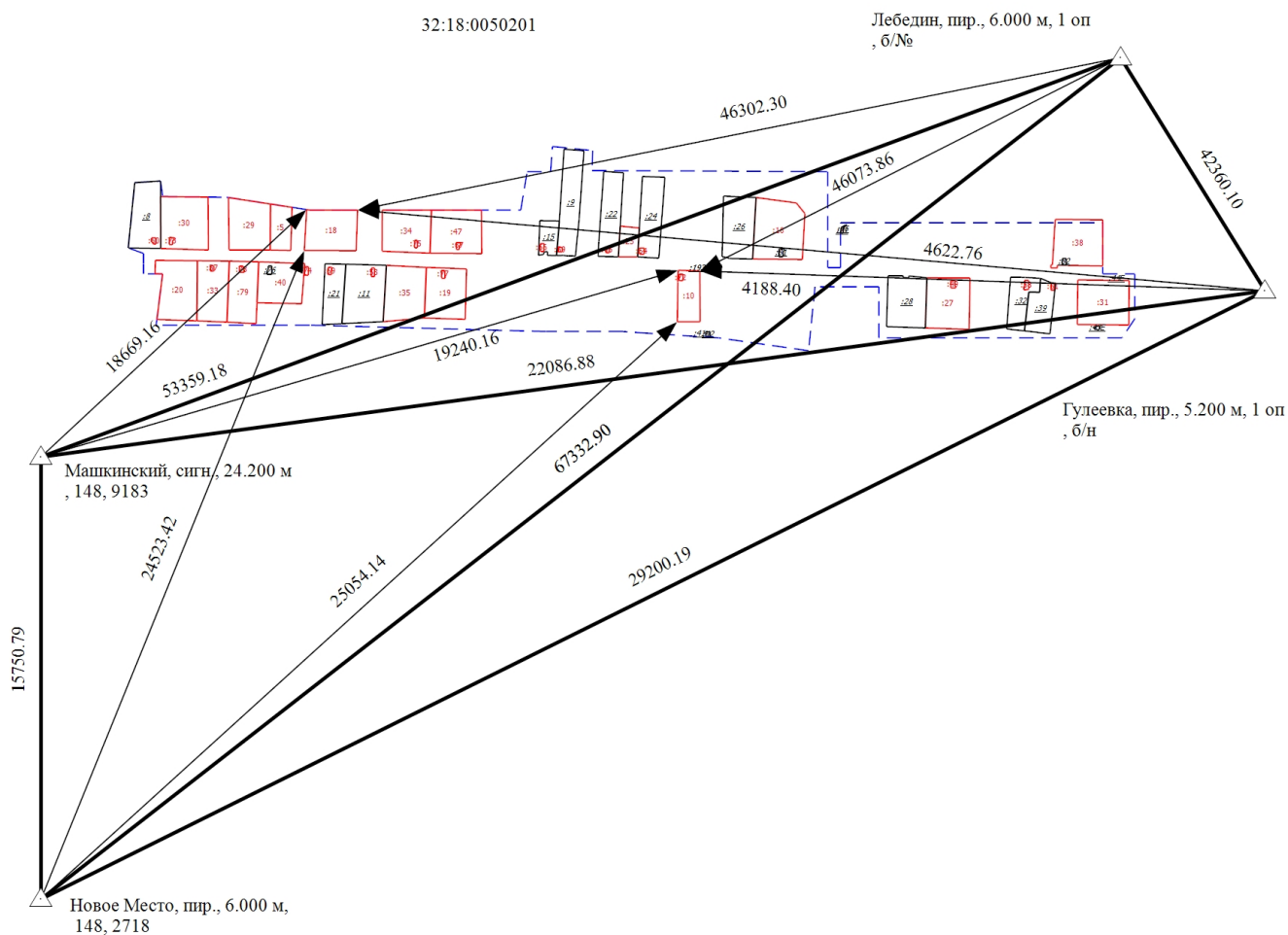


Схема геодезических построений



Масштаб 1:11500

Условные обозначения

- Часть границы, сведения ЕГРН о которой позволяют однозначно определить ее положение на местности
- Часть границы, местоположение которой определено при выполнении кадастровых работ
- Часть контура, образованного проекцией существующего в ЕГРН наземного конструктивного элемента здания, сооружения, объекта незавершенного строительства
- Часть контура, образованного проекцией вновь образованного наземного конструктивного элемента здания, сооружения, объекта незавершенного строительства
- Граница кадастрового квартала
- Направления геодезических построений при создании съемочного обоснования
- ➔ - Направления геодезических построений при определении координат характерных точек границ земельного участка
- :43E - Исходный земельный участок
- :5 - Уточняемый земельный участок
- :76 - Характерная точка границы земельного участка, сведения о которой отсутствуют в ЕГРН, местоположение которой определено при кадастровых работах (новая характерная точка)
- :71 - Характерная точка границы земельного участка, сведения о которой отсутствуют в ЕГРН, местоположение которой определено при кадастровых работах (новая характерная точка)
- :49 - Уточняемое здание
- △ - Пункт государственной геодезической сети
- 67332.90 - Расстояние от пункта государственной сети до характерной точки границы
- Гулеевка, шир., 5.200 м, 1 оп, б/н - Название пункта государственной геодезической сети
- 32:18:0050201 - Номер кадастрового квартала