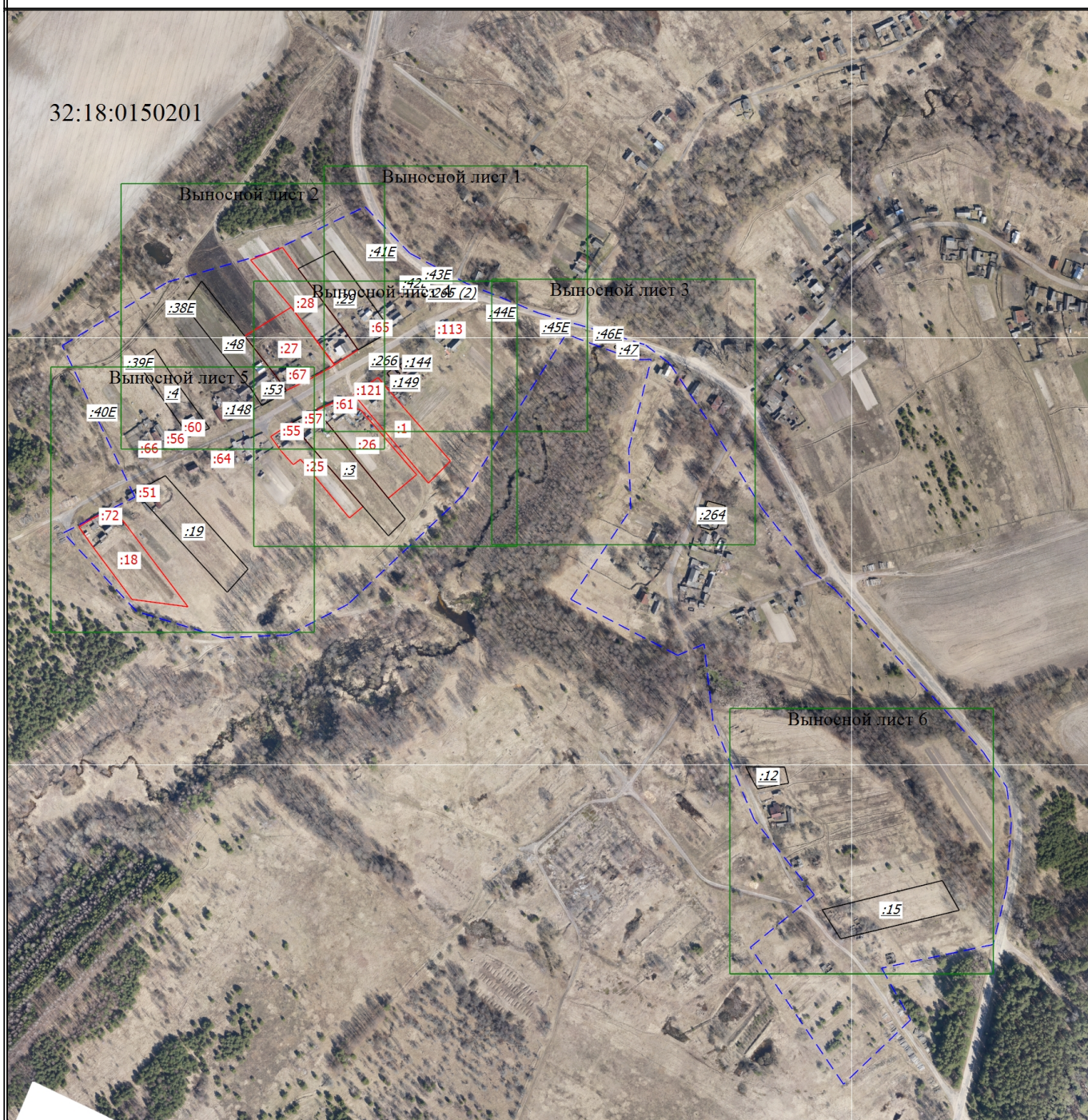


Схема границ земельных участков

32:18:0150201



Масштаб 1:6200

Условные обозначения

	- Часть границы, сведения ЕГРН о которой позволяют однозначно определить ее положение на местности		- Часть границы, местоположение которой определено при выполнении кадастровых работ
	- Часть контура, образованного проекцией существующего в ЕГРН наземного конструктивного элемента здания, сооружения, объекта незавершенного строительства		- Часть контура, образованного проекцией вновь образованного наземного конструктивного элемента здания, сооружения, объекта незавершенного строительства
	- Граница кадастрового квартала		- Характерная точка границы земельного участка, сведения ЕГРН о которой соответствуют требованиям, установленным в соответствии с частью 13 статьи 22 Федерального закона от 13 июля 2015 г. N 218-ФЗ "О государственной регистрации недвижимости"
	- Обозначение ликвидируемой характерной точки		- Обозначение характерной точки, местоположение которой не изменилось или было уточнено
	- Обозначение новой характерной точки		- Характерная точка границы земельного участка, сведения о которой отсутствуют в ЕГРН, местоположение которой определено при кадастровых работах (новая характерная точка)
	- Исходный земельный участок		- Уточняемый земельный участок
	- Уточняемое здание		
		32:18:0150201	- Номер кадастрового квартала

Схема границ земельных участков

Выносной лист 1



Масштаб 1:1500

Условные обозначения

	- Часть границы, сведения ЕГРН о которой позволяют однозначно определить ее положение на местности		- Граница кадастрового квартала
	- Часть контура, образованного проекцией существующего в ЕГРН наземного конструктивного элемента здания, сооружения, объекта незавершенного строительства		- Характерная точка границы земельного участка, сведения ЕГРН о которой соответствуют требованиям, установленным в соответствии с частью 13 статьи 22 Федерального закона от 13 июля 2015 г. N 218-ФЗ "О государственной регистрации недвижимости"
	- Граница кадастрового квартала		- Обозначение характерной точки, местоположение которой не изменилось или было уточнено
	- Обозначение ликвидированной характерной точки		- Характерная точка границы земельного участка, сведения о которой отсутствуют в ЕГРН, местоположение которой определено при кадастровых работах (новая характерная точка)
	- Обозначение новой характерной точки		- Уточняемый земельный участок
	- Исходный земельный участок		- Номер кадастрового квартала
	- Уточняемое здание		

32:18:0150201

Схема границ земельных участков

Выносной лист 2



Масштаб 1:1500

Условные обозначения

- Часть границы, сведения ЕГРН о которой позволяют однозначно определить ее положение на местности
- Часть контура, образованного проекцией существующего в ЕГРН наземного конструктивного элемента здания, сооружения, объекта незавершенного строительства
- Граница кадастрового квартала

- | | |
|----------|---|
| <u>1</u> | - Обозначение ликвидируемой характерной точки |
| n1У | - Обозначение новой характерной точки |
| :4 | - Исходный земельный участок |
| :65 | - Уточняемое здание |

- 11
- - Часть границы, местоположение которой определено при выполнении кадастровых работ
 - - Часть контура, образованного проекцией вновь образованного наземного конструктивного элемента здания, сооружения, объекта незавершенного строительства
 - - Характерная точка границы земельного участка, сведения ЕГРН о которой соответствуют требованиям, установленным в соответствии с частью 13 статьи 22 Федерального закона от 13 июля 2015 г. N 218-ФЗ "О государственной регистрации недвижимости"
 - - Обозначение характерной точки, местоположение которой не изменилось или было уточнено
 - - Характерная точка границы земельного участка, сведения о которой отсутствуют в ЕГРН, местоположение которой определено при кадастровых работах (новая характерная точка)
 - - Уточняемый земельный участок
- 32:18:0150201
- 32:18:0150201

32:18:0150201

Схема границ земельных участков

Выносной лист 3



Масштаб 1:1500

Условные обозначения

- Часть границы, сведения ЕГРН о которой позволяют однозначно определить ее положение на местности
- Часть контура, образованного проекцией существующего в ЕГРН наземного конструктивного элемента здания, сооружения, объекта незавершенного строительства
- Граница кадастрового квартала

1
н1У

- Обозначение ликвидируемой характерной точки
- Обозначение новой характерной точки

:4
:65

- Исходный земельный участок
- Уточняемое здание



11



:1

32:18:0150201

- Часть границы, местоположение которой определено при выполнении кадастровых работ
- Часть контура, образованного проекцией вновь образованного наземного конструктивного элемента здания, сооружения, объекта незавершенного строительства
- Характерная точка границы земельного участка, сведения ЕГРН о которой соответствуют требованиям, установленным в соответствии с частью 13 статьи 22 Федерального закона от 13 июля 2015 г. N 218-ФЗ "О государственной регистрации недвижимости"
- Обозначение характерной точки, местоположение которой не изменилось или было уточнено
- Характерная точка границы земельного участка, сведения о которой отсутствуют в ЕГРН, местоположение которой определено при кадастровых работах (новая характерная точка)
- Уточняемый земельный участок
- Номер кадастрового квартала

Схема границ земельных участков

Выносной лист 4



Масштаб 1:1500

Условные обозначения

- Часть границы, сведения ЕГРН о которой позволяют однозначно определить ее положение на местности
- Часть контура, образованного проекцией существующего в ЕГРН наземного конструктивного элемента здания, сооружения, объекта незавершенного строительства
- Граница кадастрового квартала

1
11У
:4
:65

- Обозначение ликвидируемой характерной точки
- Обозначение новой характерной точки
- Исходный земельный участок
- Уточняемое здание



11



:1

32:18:0150201

- Часть границы, местоположение которой определено при выполнении кадастровых работ
- Часть контура, образованного проекцией вновь образованного наземного конструктивного элемента здания, сооружения, объекта незавершенного строительства
- Характерная точка границы земельного участка, сведения ЕГРН о которой соответствуют требованиям, установленным в соответствии с частью 13 статьи 22 Федерального закона от 13 июля 2015 г. N 218-ФЗ "О государственной регистрации недвижимости"
- Обозначение характерной точки, местоположение которой не изменилось или было уточнено
- Характерная точка границы земельного участка, сведения о которой отсутствуют в ЕГРН, местоположение которой определено при кадастровых работах (новая характерная точка)
- Уточняемый земельный участок
- Номер кадастрового квартала

Схема границ земельных участков

Выносной лист 5



Масштаб 1:1500

Условные обозначения

	- Часть границы, сведения ЕГРН о которой позволяют однозначно определить ее положение на местности		- Часть границы, местоположение которой определено при выполнении кадастровых работ
	- Часть контура, образованного проекцией существующего в ЕГРН наземного конструктивного элемента здания, сооружения, объекта незавершенного строительства		- Часть контура, образованного проекцией вновь образованного наземного конструктивного элемента здания, сооружения, объекта незавершенного строительства
	- Граница кадастрового квартала		- Характерная точка границы земельного участка, сведения ЕГРН о которой соответствуют требованиям, установленным в соответствии с частью 13 статьи 22 Федерального закона от 13 июля 2015 г. N 218-ФЗ "О государственной регистрации недвижимости"
	- Обозначение ликвидированной характерной точки		- Обозначение характерной точки, местоположение которой не изменилось или было уточнено
	- Обозначение новой характерной точки		- Характерная точка границы земельного участка, сведения о которой отсутствуют в ЕГРН, местоположение которой определено при кадастровых работах (новая характерная точка)
	- Исходный земельный участок		- Уточняемый земельный участок
	- Уточняемое здание		- Номер кадастрового квартала

32:18:0150201

Схема границ земельных участков

Выносной лист 6



Масштаб 1:1500

Условные обозначения

	- Часть границы, сведения ЕГРН о которой позволяют однозначно определить ее положение на местности		- Граница кадастрового квартала
	- Часть контура, образованного проекцией существующего в ЕГРН наземного конструктивного элемента здания, сооружения, объекта незавершенного строительства		
	- Обозначение ликвидируемой характерной точки		- Обозначение новой характерной точки
	- Обозначение ликвидируемой характерной точки		- Обозначение новой характерной точки
	- Исходный земельный участок		- Уточняемый земельный участок
	- Уточняемое здание		- Номер кадастрового квартала